

INVESTICE DO ROZVOJE VZDĚLÁVÁNÍ

# Opera

Vypracoval: \_\_\_\_\_

Opera je známá jako umělecká forma, která spojuje dramatické divadelní představení s hudbou. Herci v této opeře zpravidla zpívají za doprovodu početného orchestru. Mezi známé operní pěvce patří například Andrea Bocelli, Peter Schreier nebo Štefan Margita. Tito zpěváci zpravidla vystupují pouze několikrát měsíčně, aby si šetřili hlas. Následující tabulka udává, jaká byla návštěvnost jejich vystoupení v daném měsíci.

	Únor	Březen	Duben	Květen	Červen	Červenec	Srpen
Schreier		150				2100	
Bocelli	800			800	600	600	
Margita			150				
Návštěvnost							

## Úloha 1.

Doplň tabulku, když víš:

- Schreier má v sudé měsíce (mimo srpna) dvojnásobnou návštěvnost než Bocelli.
- Bocelli má v liché měsíce dvojnásobnou návštěvnost než Margita.
- Během obou prázdninových měsíců přijde na každého interpreta o polovinu více diváků než v součtu měsíců označených zeleně.
- V měsících od února do června navštíví divadlo vždy 3000 diváků v každém z těchto měsíců.

INVESTICE DO ROZVOJE VZDĚLÁVÁNÍ

**Úloha 2.**

Odpověz na následující otázky:

V jakém měsíci se prodá nejvíce vstupenek?

.....

Kdo je nejprodávanější interpret?

.....

V jednom z měsíců pěvci vystupují vícekrát, odhadni, ve kterém, a napiš proč.

.....

.....

.....

**Úloha 3.**

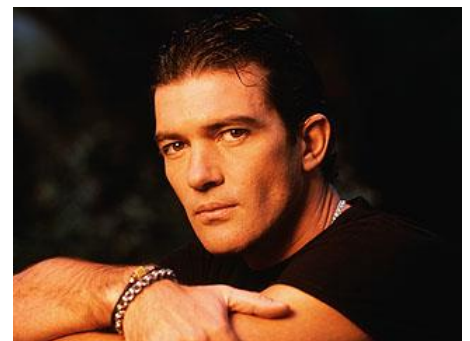
Poznej, kdo je na obrázku. Pomoci ti může internet nebo encyklopedie.



a)



b)



c)



INVESTICE DO ROZVOJE VZDĚLÁVÁNÍ

a: .....

b: .....

c: .....

Který ze zpěváků na fotkách je již nežijící?

.....

Kdo z lidí na obrázku se proslavil jako herec?

.....

Jakých národností jsou zpěváci z první úlohy?

.....

.....

.....



Projekt „Cesta k inkluzi: od segregace k pozitivní diverzitě ve školství“,  
reg.č. CZ.1.07/1.2.00/47.0008 je spolufinancován z Evropského sociálního fondu  
a státního rozpočtu České republiky

