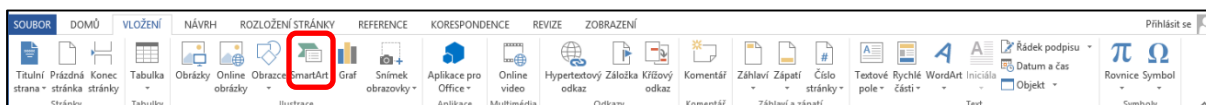


SMART ART, WORD ART

SmartArt

SmartArt jsou křivkové grafické objekty, které doplňují text a mají nám znázornit informace přehledněji, aby je čtenář snadněji pochopil. SmartArt nenahrazuje grafy ani tabulky, hodí se pro jiný druh informací, často jednodušších. Každopádně **vhodně** použitá grafika vždy upoutá.

Jako každý objekt pro vložení do dokumentu najdeme i ikonu pro **SmartArt** na kartě **VLOŽENÍ**.



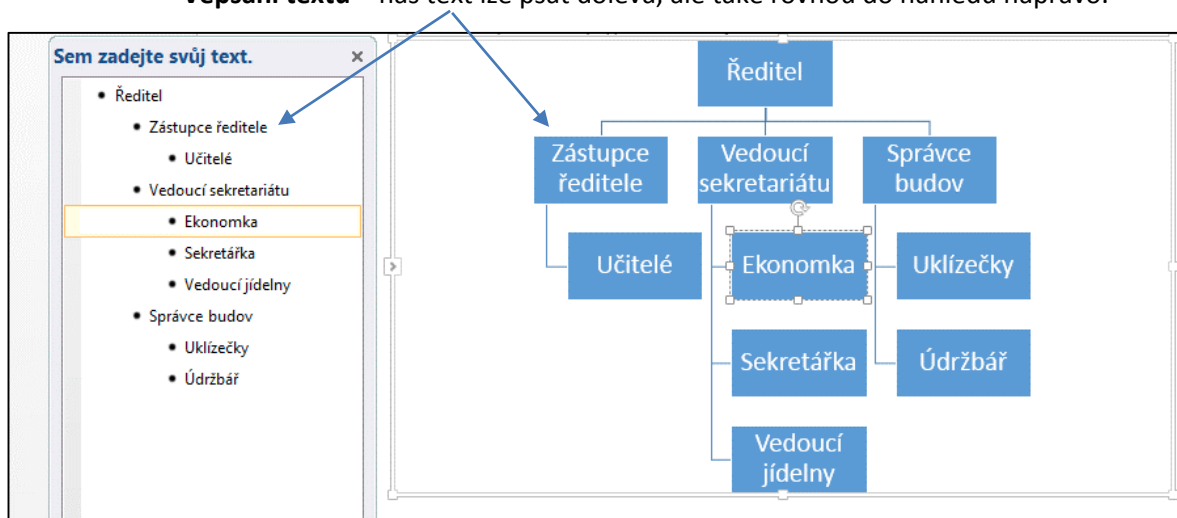
Grafické prvky jsou rozděleny do několika skupin podle zaměření. U každé je stručný popis, k čemu lze použít. Doporučuji si na internetu vyhledat pojem SmartArt a podívat se na možnosti reálného použití.



INVESTICE DO ROZVOJE VZDĚLÁVÁNÍ

Postup vytvoření SmartArt

1. Vybereme si požadovaný typ a vložíme si jen kliknutím na **ikonu SmartArt** do dokumentu.
2. Otevře se nám **návrh SmartArtu** (viz obrázek pravá část) společně s **podoknem textu** (na obrázku v levé části), kde můžeme jednak vyplňovat texty do objektu SmartArt, ale hlavně zde vytváříme strukturu, jak bude objekt vypadat. K tomu používáme následující klávesy:
 - **Enter** – vloží další prvek na stejné úrovni (např. ekonomka, sekretářka, ved. jídelny).
 - **Tab** (nebo shift+Tab) – přidá další podúroveň.
 - **Delete** – vymaže požadovanou pozici (lze v podokně textu a také přímo v náhledu).
 - **Vepsání textu** – náš text lze psát doleva, ale také rovnou do náhledu napravo.



Pokud se nám **podokno textu** zavře, klikneme pravou myší na objekt SmartArt a z kontextové nabídky vybereme položku „**Zobrazit podokno textu**“.

3. Nyní by mělo být struktura i texty hotové, zbývá objekt graficky upravit – přidat případně barvy, stínování. Lze tak odlišit třeba stejné úrovně v našem SmartArtu zaměstnanců školy. Po kliknutí na objekt SmartArt se nám objeví v nástrojích nové karty **NÁSTROJE OBRÁZKU SMARTART**.

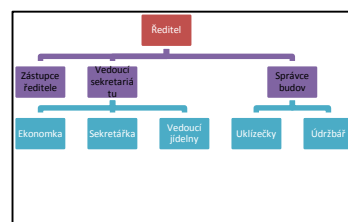
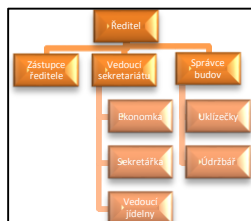
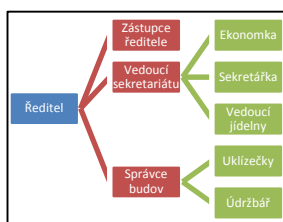
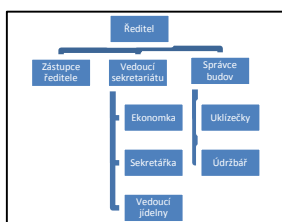
Na kartě **NÁVRH** jsou přednastavené šablony, které nám rychle změní náhled celého objektu.

Na kartě **FORMÁT** můžeme detailně editovat jednotlivé části našeho SmartArt objektu.



INVESTICE DO ROZVOJE VZDĚLÁVÁNÍ

Můžeme tak rychle pozměnit původní vzhled na zcela jiný (zde uvedena 4 odlišná grafická provedení).

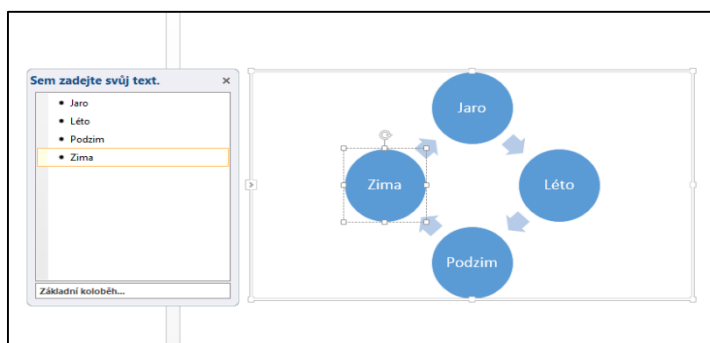
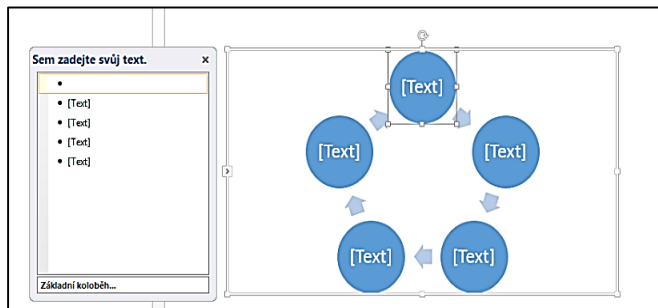


POZOR - Tak jako vždy při práci s barvami a efekty, méně je často více. Důležitá je čitelnost a přehlednost. Není na škodu se vždy zeptat na názor vaší práce i někoho dalšího.

Příklad SmartArt

Uděláme si ještě jeden rychlý příklad vytvoření SmartART. Tentokrát půjde o cyklus střídání ročních období.

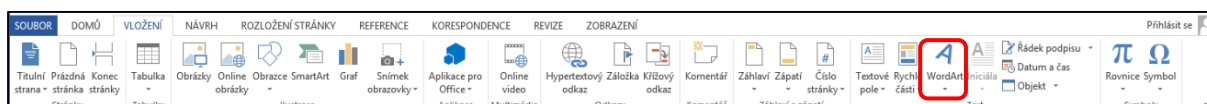
1. Vybereme vhodný druh objektu SmartArt a vložíme jej do našeho dokumentu.
2. V **podokně textu** vypíšeme slova Jaro, Léto, Podzim, Zima.
3. Pátý řádek textu smažeme, popř. smažeme páté kolečko v náhledu klávesou **Delete**. Na kartě **NÁVRH** vybereme šablonu, co odpovídá zadání a z karty **FORMÁT** poté postupně změníme barvu jednotlivých prvků ve SmartArt (kolečka, šipky, texty). A máme hotovo.



INVESTICE DO ROZVOJE VZDĚLÁVÁNÍ

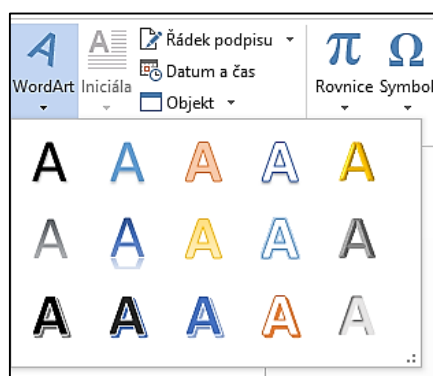
WordArt

Pro některé texty se nám může hodit ozdobný text a pro tyto účely má Word funkci WordArt. Použití může být například pro nadpis letáku nebo vytvoření jednoduchého loga. Určitě vás napadne i jiné využití.



V podstatě jde o šablony, které do textu přidávají různé přednastavené efekty:

- Výplň
- Obrys
- Stín
- Odraz
- Záře
- Zkosení
- Otočení
- Transform



Můžeme tedy použít tyto hotové šablony, nebo si některou vybrat a poté si na nově přidané kartě **NÁSTROJE KRESLENÍ** přizpůsobit nápis dle vlastních představ.



Ukázky použití WordArt

WordArt

WordAr

WordArt



INVESTICE DO ROZVOJE VZDĚLÁVÁNÍ

ÚKOL:

1. Zkus si vytvořit dva objekty SMARTART, které jsou popsány v textu výše.
2. Zkus si vytvořit i nějaký jiný, pro který bys našel uplatnění.
3. Zkus si vytvořit výše uvedené 4 nápisy WORDART.



Projekt „Cesta k inkluzi: od segregace k pozitivní diverzitě ve školství“,
reg.č. CZ.1.07/1.2.00/47.0008 je spolufinancován z Evropského sociálního fondu
a státního rozpočtu České republiky





INVESTICE DO ROZVOJE VZDĚLÁVÁNÍ



Projekt „Cesta k inkluzi: od segregace k pozitivní diverzitě ve školství“,
reg.č. CZ.1.07/1.2.00/47.0008 je spolufinancován z Evropského sociálního fondu
a státního rozpočtu České republiky

